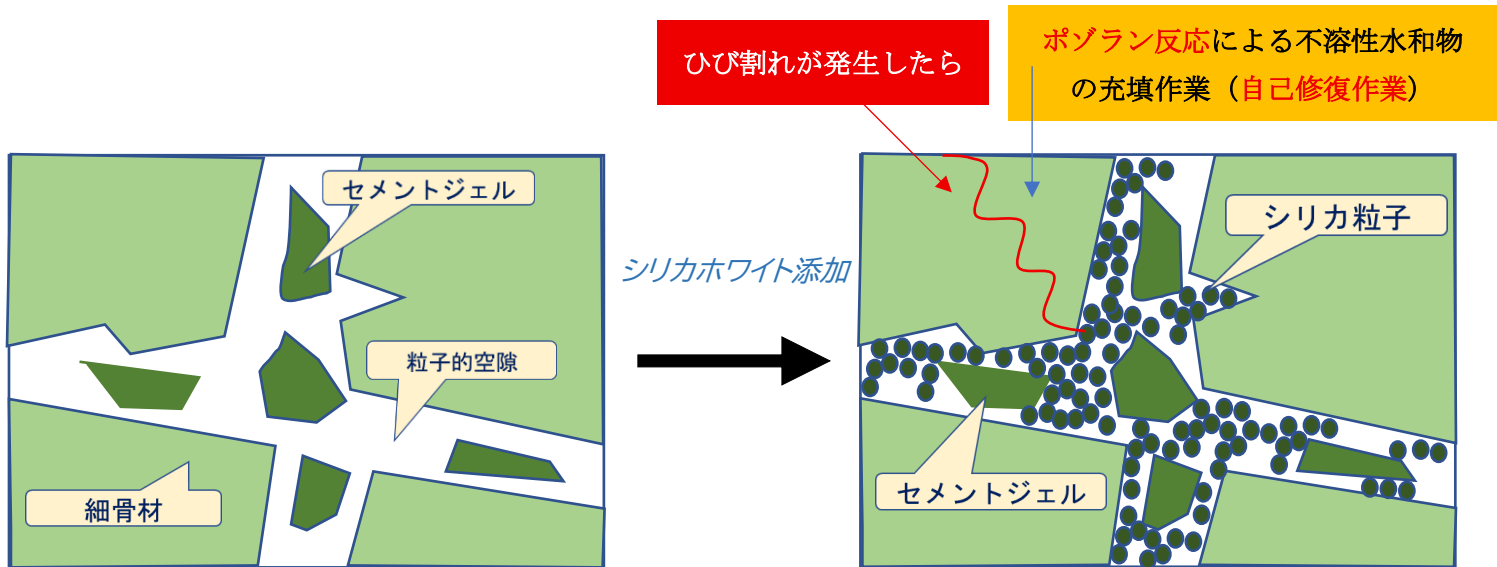


## ■シリカホワイトのポゾラン反応・緻密化防水機構図

シリカホワイトの比表面積は  $14,000 \text{ cm}^2/\text{g}$  程度と  $6,000 \text{ cm}^2/\text{g}$  程度で微粉末であることからコンクリート内部の空隙にくまなく充填され、ポゾラン反応を活発化させ、高防水のコンクリートを実現します。



シリカホワイト等の比表面積

シリカホワイトEX	シリカホワイトST	普通ポルトランドセメント	フライアッシュB種セメント
$14,000 \text{ cm}^2/\text{g}$	$6,000 \text{ cm}^2/\text{g}$	$3,300 \text{ cm}^2/\text{g}$	$3,320 \text{ cm}^2/\text{g}$